



Mit Value Based Medicine zu einer besseren Versorgungsqualität

Handelsblatt – The Health Circle
Circle Member Spotlight

23.03.2022



Ihre Referenten stellen sich vor



Manuel Mandler

Informatiker
CEO & Founder



Dr. phil. Lars Jäger

Neurowissenschaftler
Chief Medical Officer

Eine Idee eines Value Based Medicine Ansatzes aus dem englischen Gesundheitssystem

Ergänzend zur medizinischen Behandlung ...



... Finanzierung einer hausnahen Versorgung.

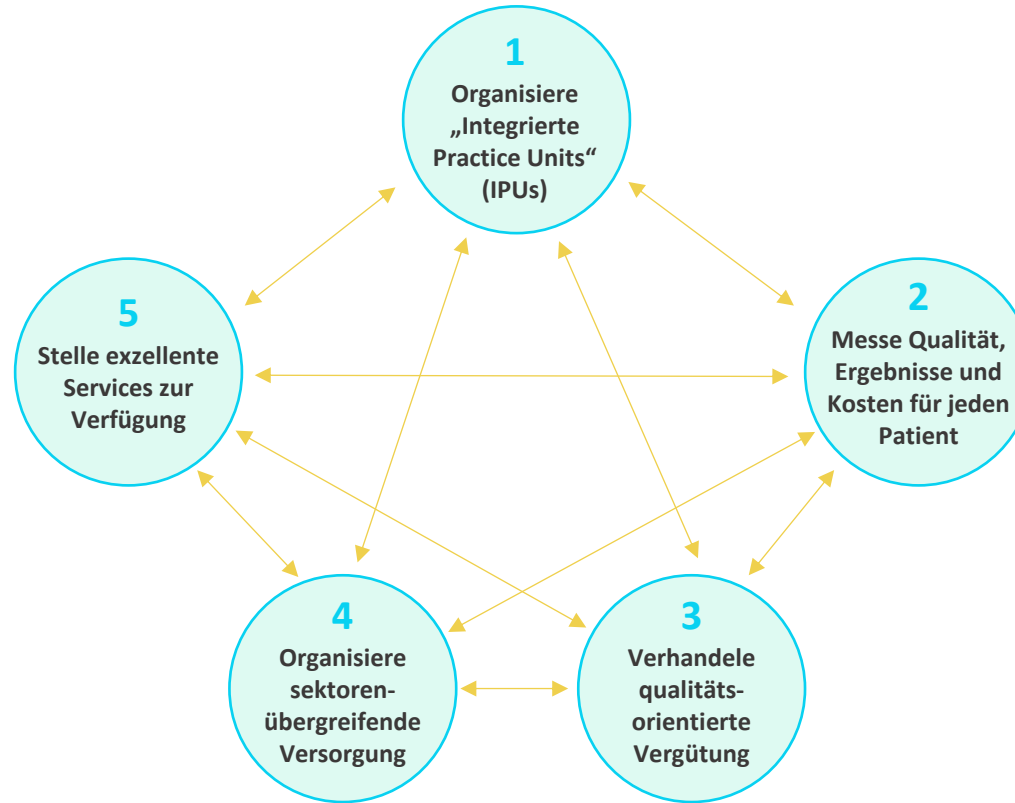


Reminder: Was verbirgt sich hinter dem Begriff Value Based Health Care?

Ein Konzept des amerikanischen Ökonomen Michael Porter

Value Based Health Care

$$\text{Wert für Patienten} = \frac{\text{Behandlungsergebnis}}{\text{Kosten}}$$



6 Baue eine smarte Medizinplattform, die bestmögliche Informationen bereitstellt.

Medizinische Sets im VBHC-Modell wurden durch internationale Fachexpert:innen als International Consortium of Health Outcome Measurement (ICHOM) festgelegt.



LOW BACK PAIN

Musculoskeletal...



CATARACTS

Sense organ...



PARKINSON'S DISEASE

Nervous system...



DEPRESSION & ANXIETY

Mental and behavioral disorders...



ADVANCED PROSTATE CANCER

Malignant neoplasms...



CLEFT LIP & PALATE

Congenital anomalies...

**Aktuell
40 medizinische
Standard-Sets**



LUNG CANCER

Malignant neoplasms...



HIP & KNEE OSTEOARTHRITIS

Musculoskeletal...



STROKE

Cardiovascular and circulatory...



MACULAR DEGENERATION

Sense organ...



OVERALL PEDIATRIC HEALTH

Primary/preventative



DEPRESSION & ANXIETY FOR CHILDREN & YOUNG PEOPLE

Eine Erweiterung des Value Based Healthcare-Ansatzes um die Lebenssituation der Patient:innen. Berücksichtigung der sozialen Einflussfaktoren der Gesundheit.



What are community health assets?

All communities have health assets that can contribute to positive health and wellbeing

The skills, knowledge and commitment of individual community members

The resources and facilities within the public, private and third sector



Was genau verbirgt sich hinter sozialen Einflussfaktoren der Gesundheit? Und wieso ist das aus unserer Sicht mehr zu Patient Reported Outcome?



Gesundheitskompetenz



Gesundheitsbildung

Scores

- Depression Angst Stress Score (DASS)
- Revised Life Orientation Test (LOT-R)
- Echtzeit Schmerzerfassung (VAS)
- Health literacy

Scores:

- Revised Life Orientation Test (LOT-R)
- EQ-5D
- Patient Reported Outcomes Measurement Information System (PROMIS29)
- Echtzeit Schmerzerfassung (VAS)

Wie lässt sich Gesundheitskompetenz und Gesundheitsbildung verbessern? Das richtige Wissen zur richtigen Zeit während eines Behandlungspfades



Patienten Fragebögen

Medizinische Situation auf Basis ICHOM-Fragebögen

Individualisierter Bildungsstand
Abfrage Bildungsabschluss, spielerische Quizfragen, Befragung Ärzte, ob Patienten besser vorbereitet kommen

Patienten in einer ähnlichen Situation

Das richtige Wissen

Patienten individualisiertes Basiswissen

Anpassung patientennaher Sprache und Vermittlungsformate (Video versus Text)

Angebote: Das hat auch andere Patienten interessiert.

**Gesundheitskompetenz und Mobilität sind wichtige Faktoren der Salutogenese.
Nicht nur bei orthopädischen Erkrankungen.**



**Aber wie bewegen wir uns richtig,
zum Beispiel bei starker Arthrose und Schmerzen?**

Training und Verbesserung der Mobilität mit Hilfe kontinuierlicher Funktionsdiagnostik und individualisiertem Motion Capturing



- Koordinaten definierter Körperregionen
- Kontinuierliche, individualisierte Messungen
- Zählen der Wiederholungen
- Messung der Geschwindigkeit der Bewegung
- Messung der Beschleunigung und Winkel einer Bewegung
- Echtzeitanalyse der Bewegung und dadurch Feedback an Trainierenden
- Angepasste Referenzmodelle für Bewegungen auf Basis aktueller funktionsdiagnostischer Assessments und Echtzeit-Schmerzdaten



Regelmäßige Performance-Assessments der Patienten auf Basis eines individualisierten Motion Capturing

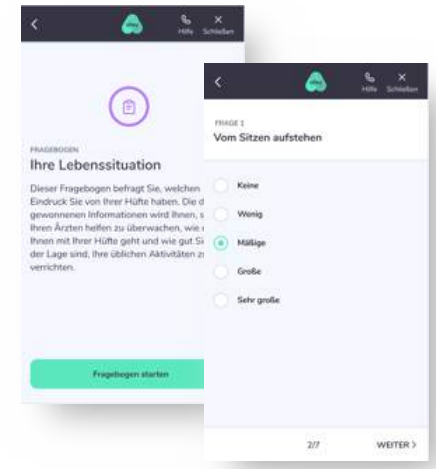
- Validierte funktionsdiagnostische Assessments
- Durchschnittliche physische Aktivität pro Tag



- Motion Capturing basierte Bewegungsanalyse



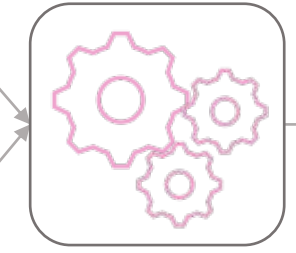
- Patienteninformationen, zum Beispiel Alter, BMI, sekundäre Lebensumstände, soziale Einflussfaktoren der Gesundheit



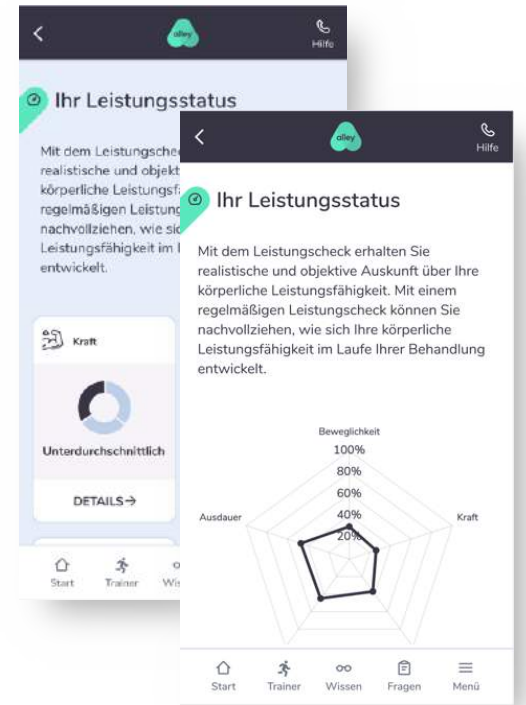
Patient survey



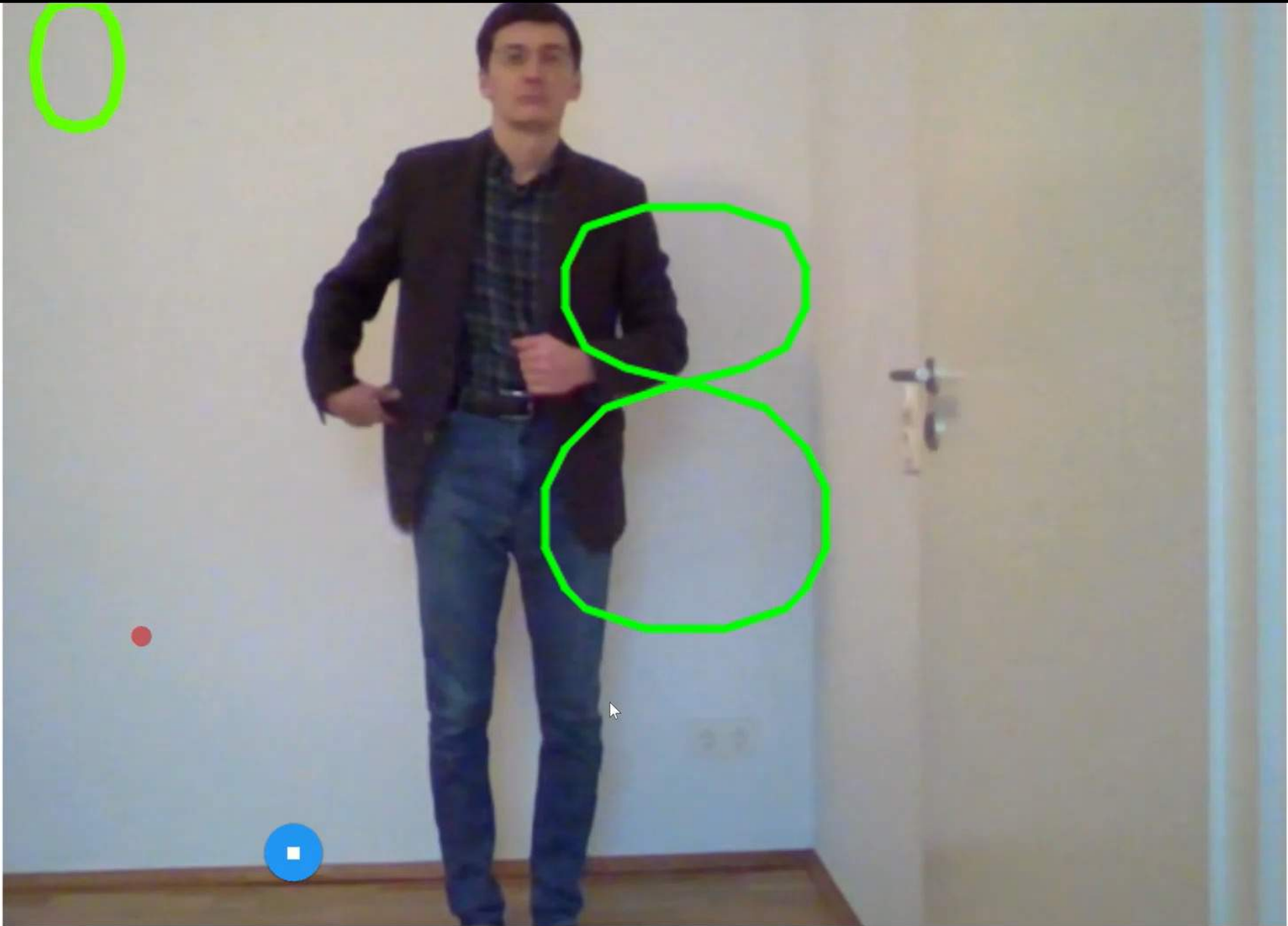
Human Motion



Smart Analytics



Performance Check





Vielen Dank.

Kontakt:

Manuel Mandler, CEO

manuel.mandler@alley.de

+49 175 936 97 64